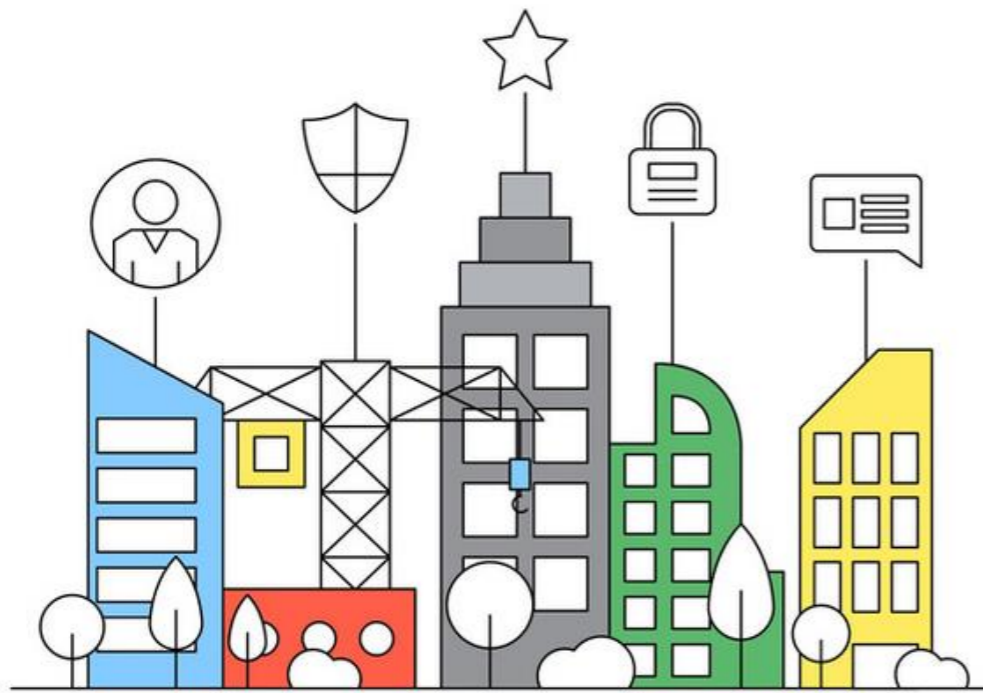




Call para proyectos empresariales en el ámbito de las Smart Cities

Sobre Épsilon Ecología

La Asociación Épsilon Ecología es una institución sin ánimo de lucro que tiene por objeto la implementación, promoción y divulgación de soluciones a problemas medioambientales específicos. Épsilon Ecología lleva a cabo tanto acciones directas como indirectas, a través de la financiación de iniciativas ejecutadas por otras personas o entidades, así como el fomento de la implementación de políticas públicas que avancen en la conservación y protección de los recursos naturales y el medio ambiente.



*En esta segunda edición, Épsilon pretende apoyar a emprendedores a lanzar al mercado proyectos con contenido tecnológico, que busquen generar un impacto ambiental positivo, sobre todo en el ámbito de las **Smart Cities**.*

Se buscan proyectos empresariales en primeras fases de desarrollo con las siguientes características:

- Proyectos que persigan crear un **impacto medioambiental** claro y que respondan al reto de esta segunda edición: **Smart Cities** (en sentido amplio)
- Con contenido tecnológico
- Que desarrollen su actividad y tengan impacto en el ámbito nacional
- En fase temprana, beta pre-comercial, o que no hayan recibido todavía financiación para lanzarse al mercado
- Se valorará que tengan un equipo formado entre 2 y 5 personas, con un líder claro y una persona que le dedique el 100% de su tiempo al proyecto
- Con potencial de crecimiento y fácilmente escalables
- Con un modelo de negocio y monetización viable
- Que cuenten con un plan y KPIs de cómo se va a medir el impacto medioambiental de los proyectos (criterio no excluyente)

Smart Cities

- >> Soluciones que mejoren la eficiencia energética de los procesos y servicios urbanos (iluminación, riego, control de tráfico, etc.)
- >> Soluciones para el control y la reducción de las emisiones atmosféricas, gestión de residuos, etc.

Ε ¿Qué puede ofrecerte Épsilon Acelera?

Si tu proyecto es seleccionado puedes obtener:



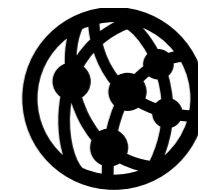
FINANCIACIÓN

En la primera edición dos fueron los proyectos seleccionados, en los que se invirtieron la suma de 180K



MENTORING

De Épsilon Ecología y/o de su red de partners



NETWORKING

De los agentes que conforman el Ecosistema de Épsilon Acelera

Ε Principales fechas e hitos



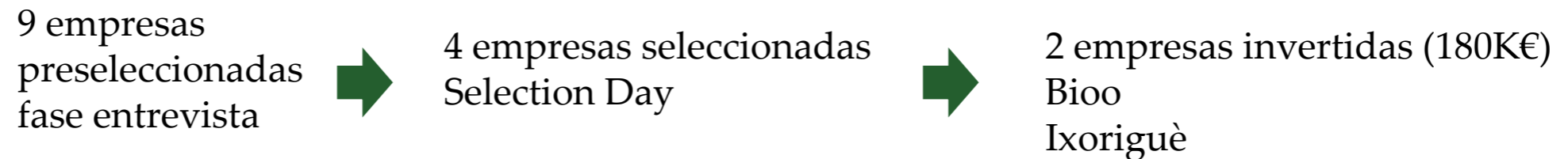
Primera edición
Épsilon Acelera

Ε Resumen de la primera edición

A principios de 2018 tuvo lugar la primera convocatoria de Épsilon Acelera, centrada en 3 verticales:

- Recursos hídricos
- Smart Cities
- Smart Rural:

Resumen de la convocatoria:



IXORIGUÈ

Produce electricidad a través de la fotosíntesis de las plantas. El proceso se basa en un reactor biológico que obtiene energía de la descomposición de las sustancias orgánicas expelidas de forma natural por las plantas. Liberando electrones y H₂O en el proceso. No se realiza daño a ningún organismo vivo.

Ixoriguè es un proyecto de digitalización de la ganadería extensiva. Utilizando soluciones digitales aporta valor a los ganaderos para su toma de decisiones. Ubicación, temperatura, enfermedades, cubriciones, partos, alteraciones de conducta, son algunos de los parámetros que permite recoger con su despliegue tecnológico y facilitar con criterios de usabilidad la información a los ganaderos para la toma de decisiones.

Más info en <http://epsilonecologia.org/>

Inscríbete en
<https://acelera.epsilonecologia.org/>

¡Tienes hasta el 17 de diciembre!