

Transformación Sanitaria, claves para el cambio

DEPARTAMENT DE SALUT VALÈNCIA LA FE



Dr. Bernardo Valdivieso Martínez

Septiembre 2021



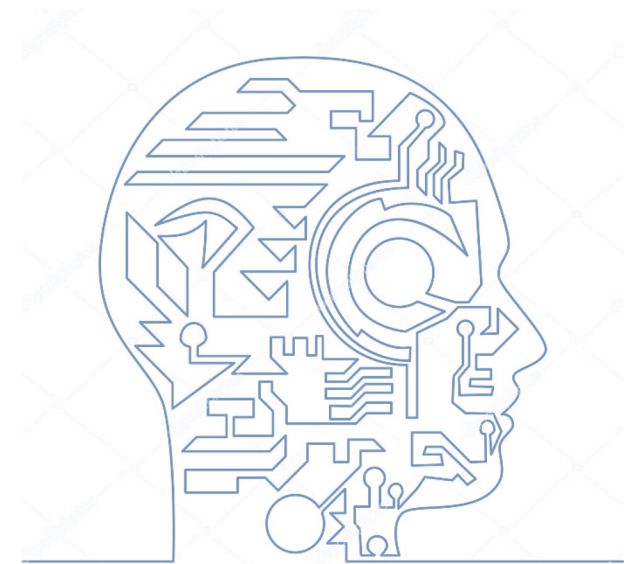
**GENERALITAT
VALENCIANA**

LaFe
Hospital
Universitari
i Politécnic

50
anyos

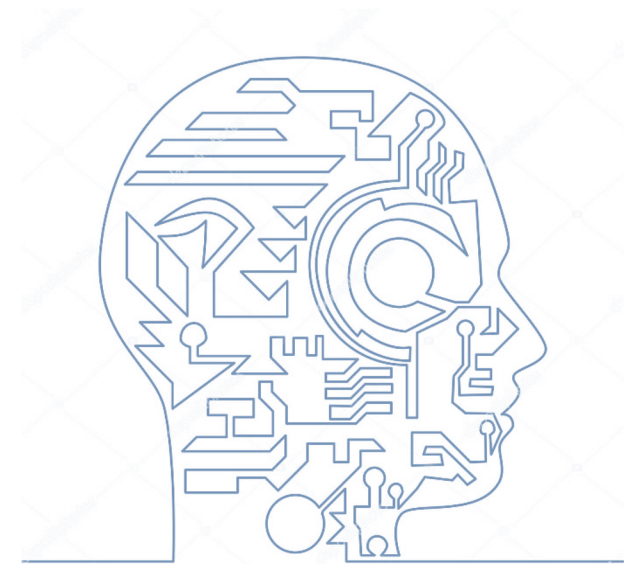
Agenda

- *Introducción*
- *Estrategia Data Driven*
- *Casos de Uso*
- *Conclusiones*



Agenda

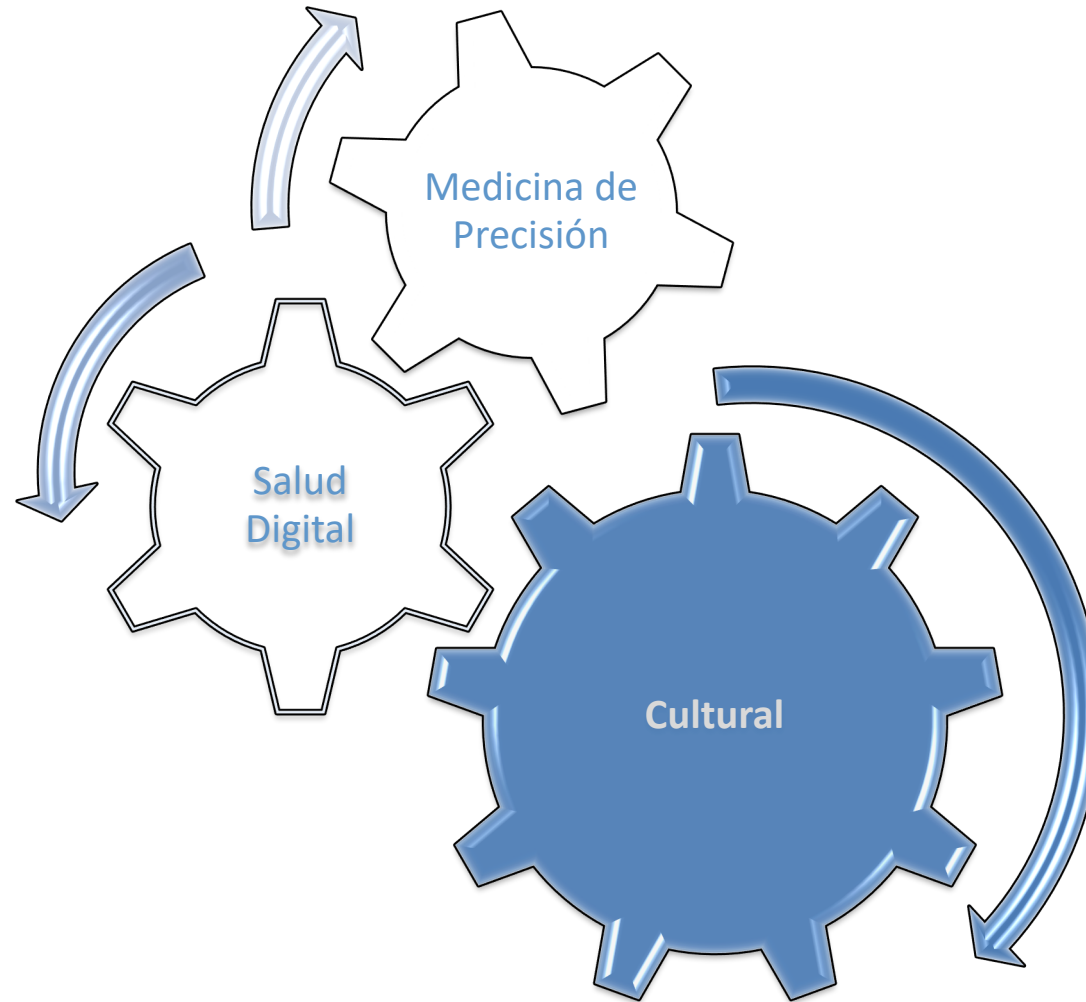
- *Introducción*
- *Estrategia Data Driven*
- *Caso de sUso*
- *Conclusiones*



- Nueva Propuesta de Valor -



- Claves de Éxito -



- Nuevo Paradigma “Medicina 4P” -

Preventiva

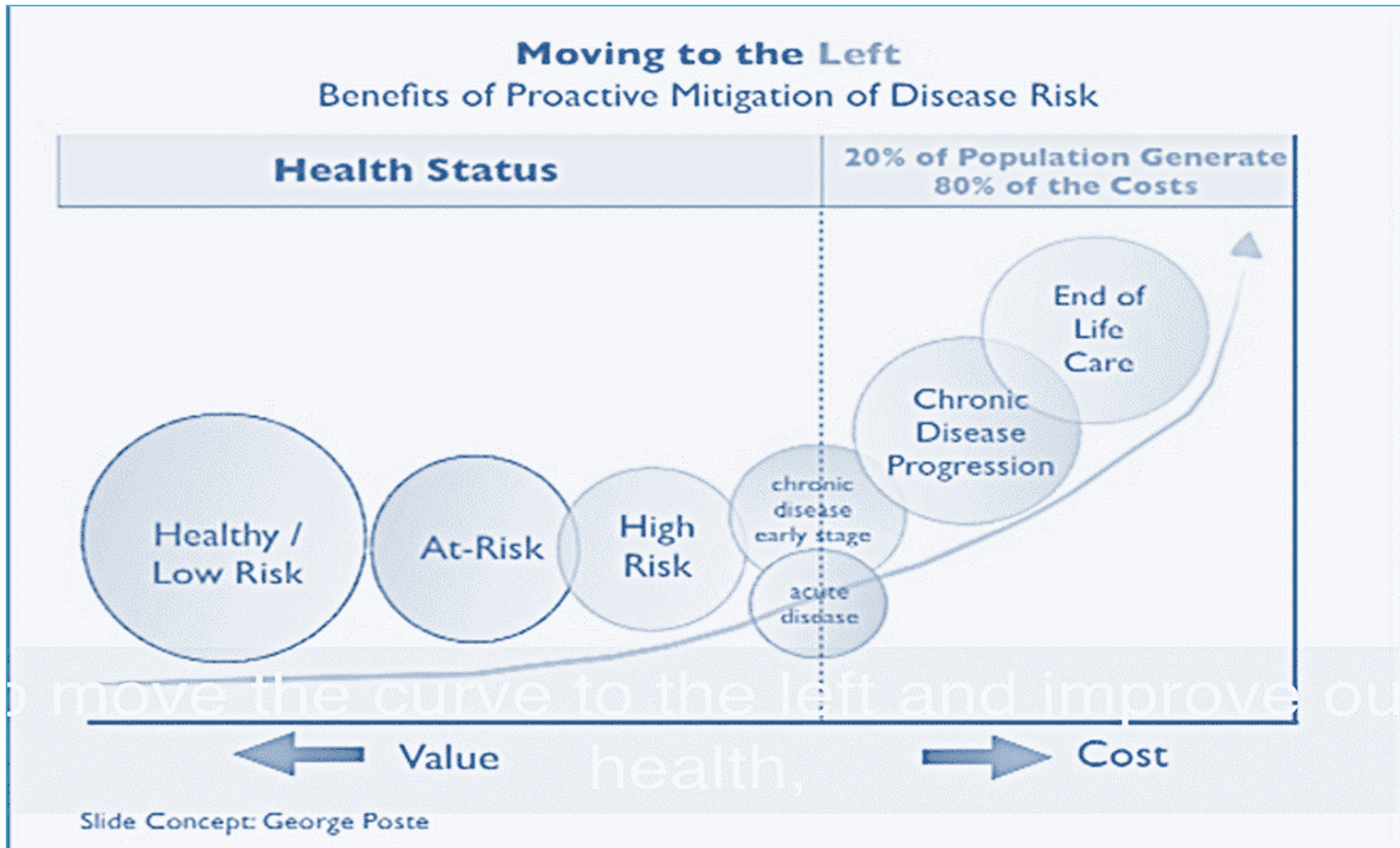
Predictiva

Personalizada

Participativa

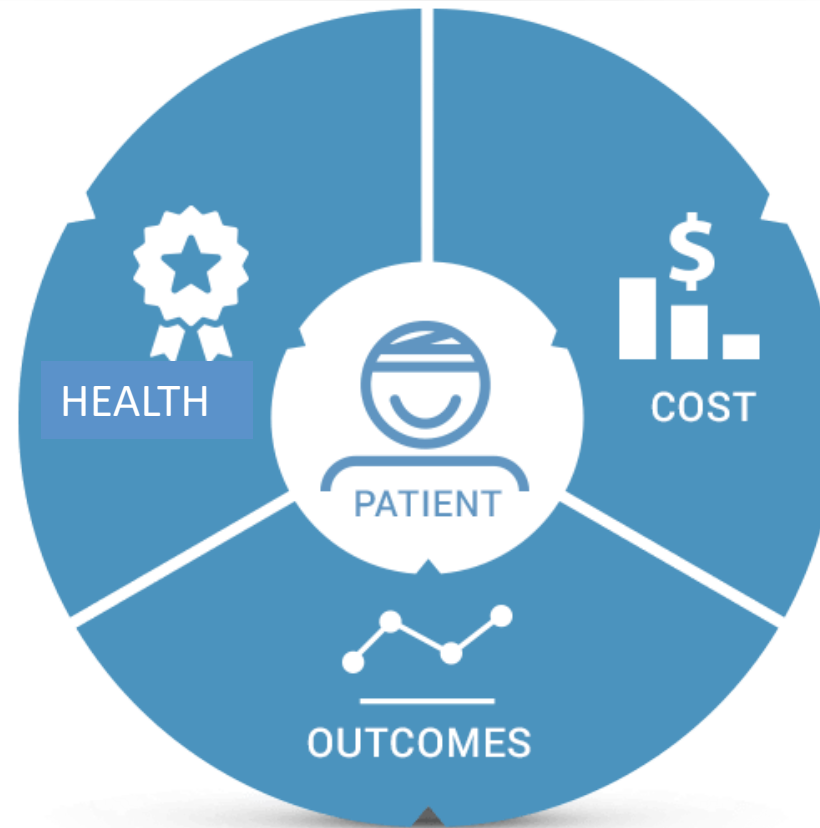
Poblacional

- Nuevo Paradigma “Medicina 4P” -

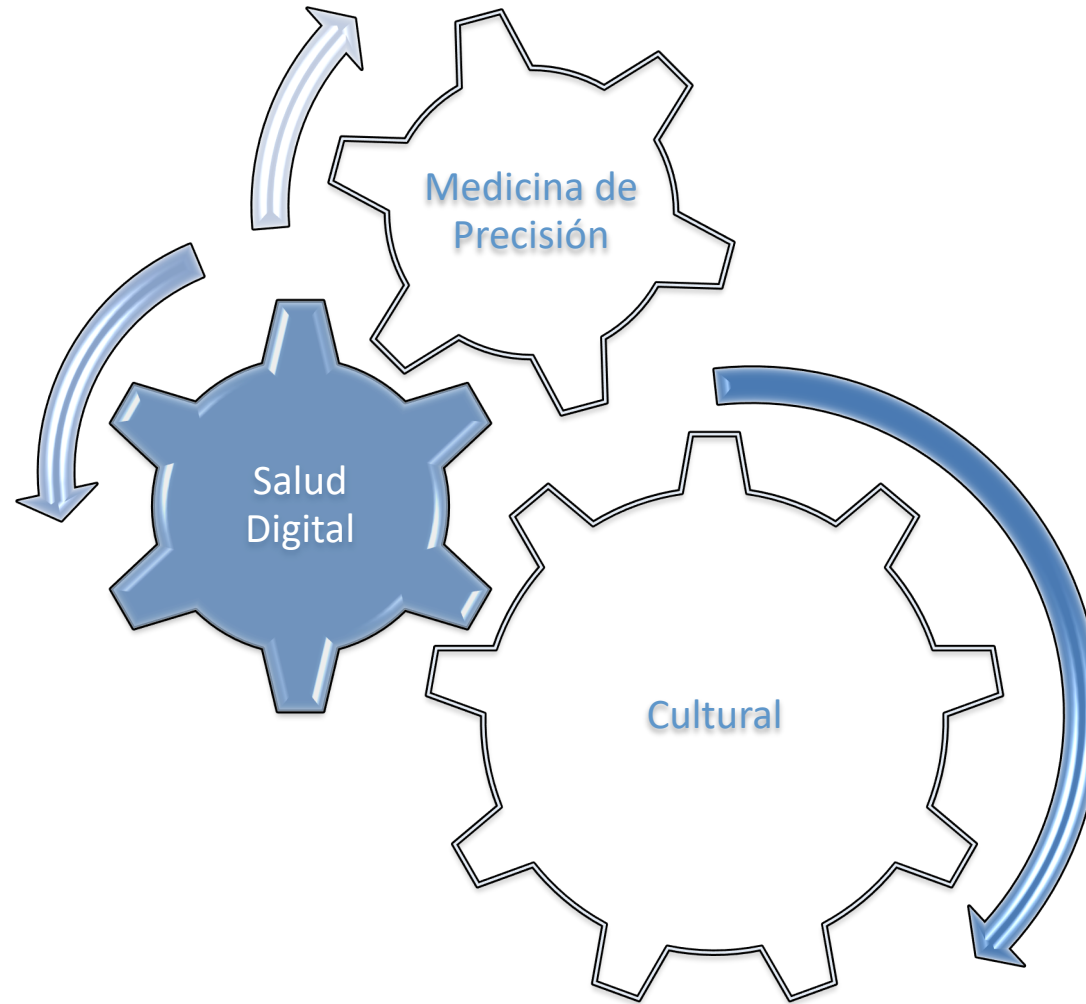


- Medir y Orientarnos al Valor -

Value Based Care



- Claves de Éxito -



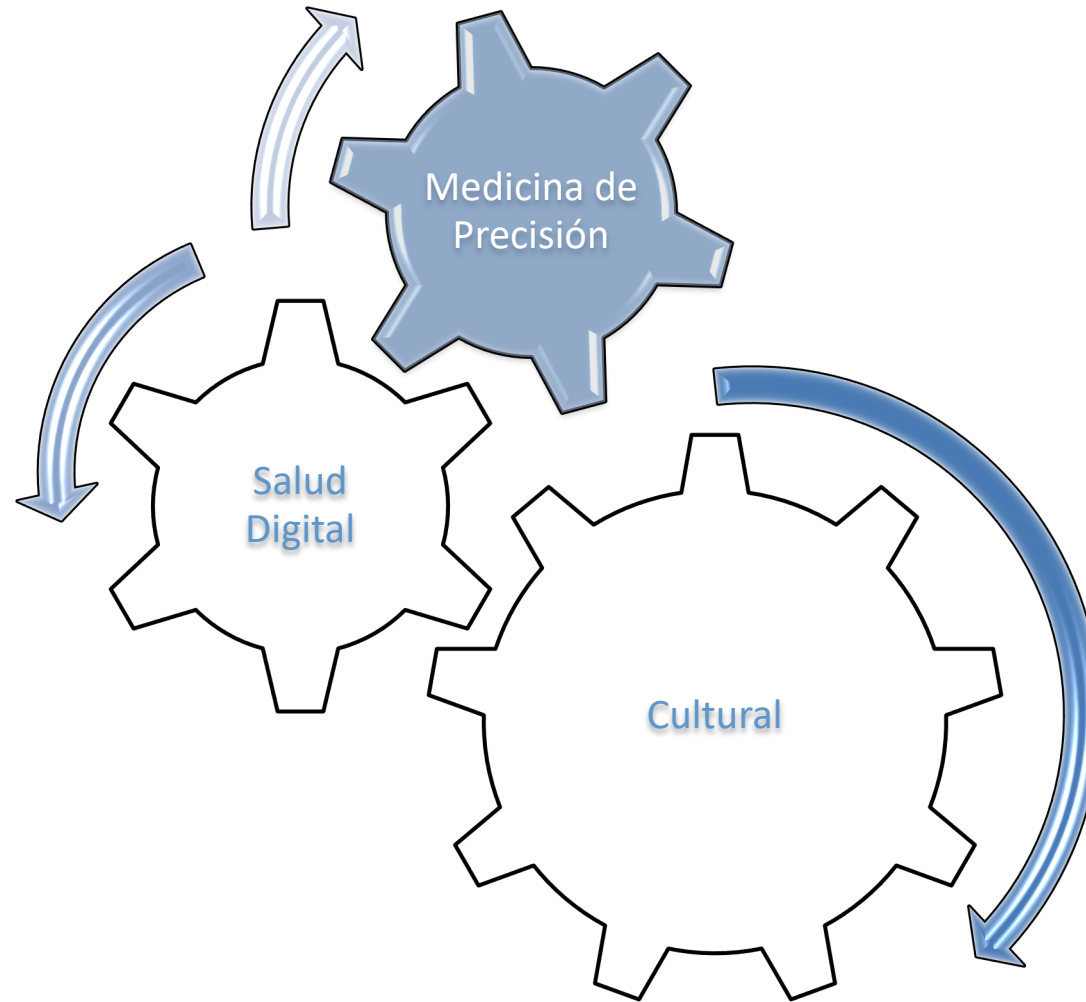
- Transformación Digital -



- Transformación Digital “VCP” -

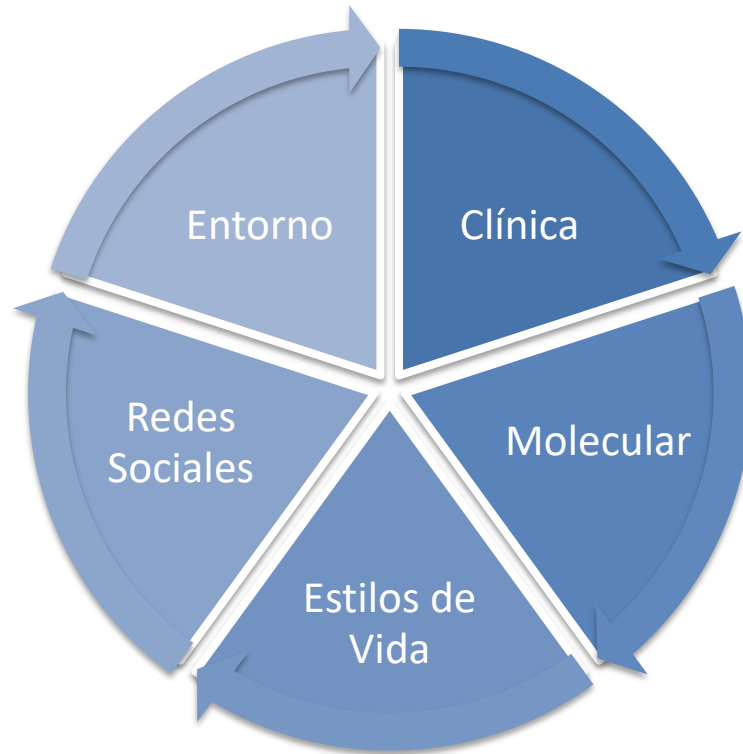


- Claves de Éxito -



- Medicina Precisión -

Herramientas
TIC

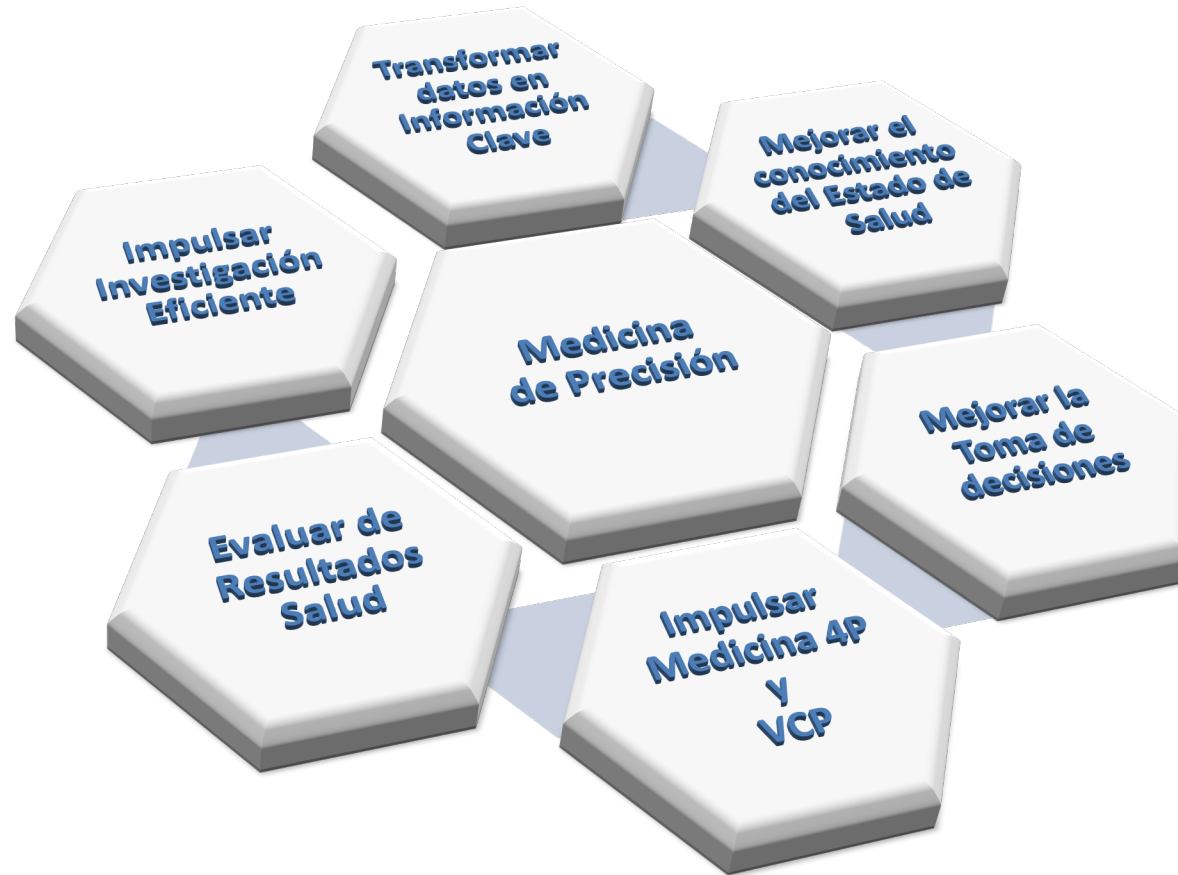


MEJORAR
Prevención, Diagnóstico,
Tratamiento y Cuidado de forma
personalizada

- Medicina Precisión -

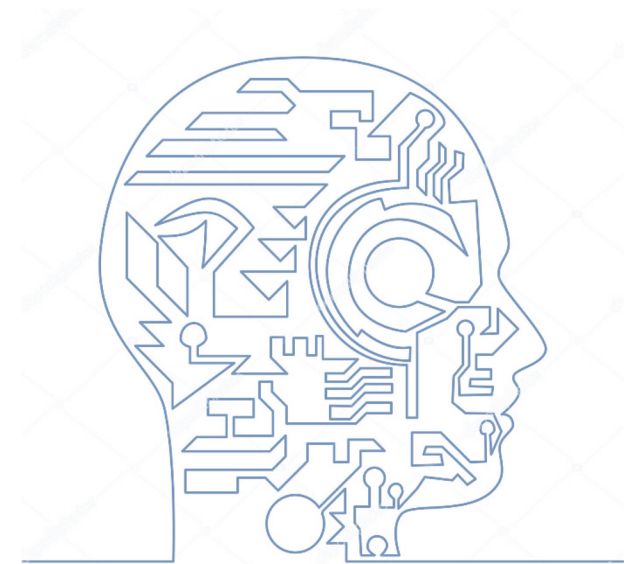


- Nuevas Capacidades -

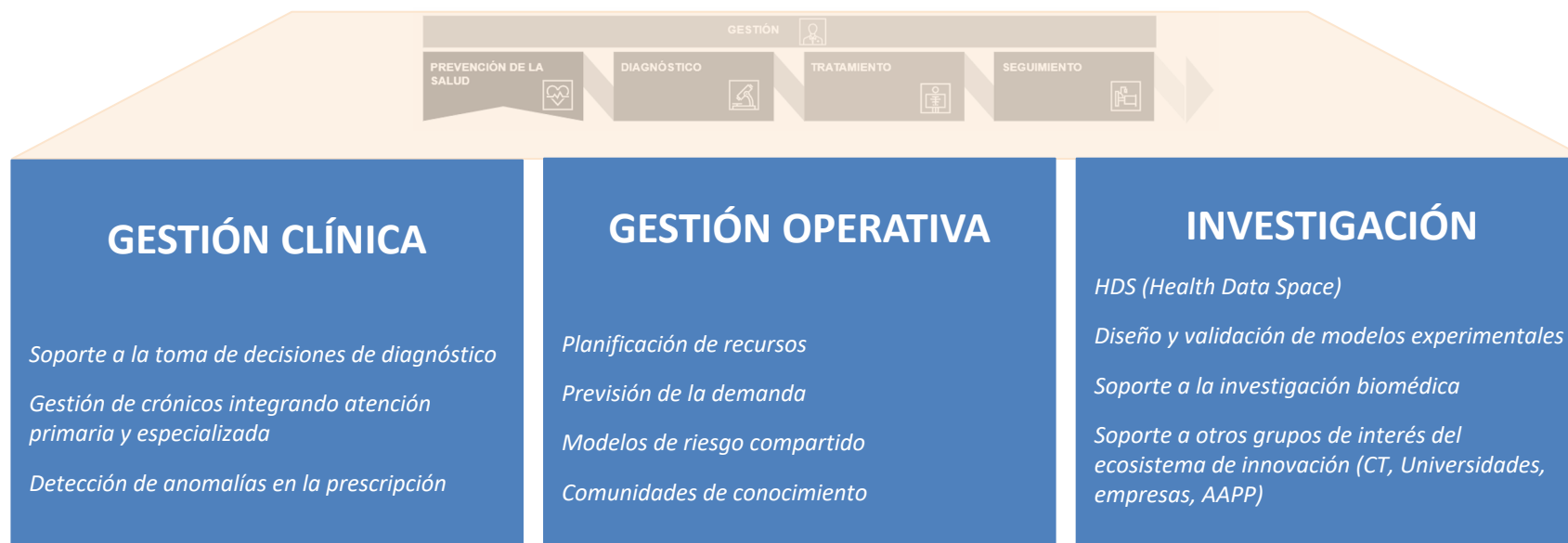


Agenda

- *Introducción*
- *Estrategia Data Driven*
- *Casos de Uso*
- *Conclusiones*



- Alcance y Gobernanza 1/4 -



Despliegue por patologías dando respuesta a toda la cadena de valor de la asistencia y avanzando desde modelos analíticos descriptivos a modelos prescriptivos más complejos y proactivos

Optimización de los recursos existentes, para dar respuesta de manera eficiente a las demandas actuales y preparar el modelo para una gestión más predictiva

Acceso a infraestructura, ingesta y explotación de datos para experimentación. Entorno anonimizado y seguro. [Integración de los modelos experimentales en los procesos de gestión clínica y operativa](#)

- Estructura 2/4 -



BIG DATA

Capturar

Almacenar

Procesar

Analizar

Visualizar



ARTIFICIAL INTELLIGENCE

- Nuevos Roles 3/4 -



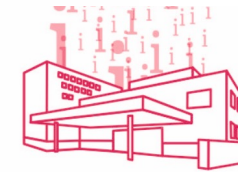
- Acceso a Datos 4/4 -



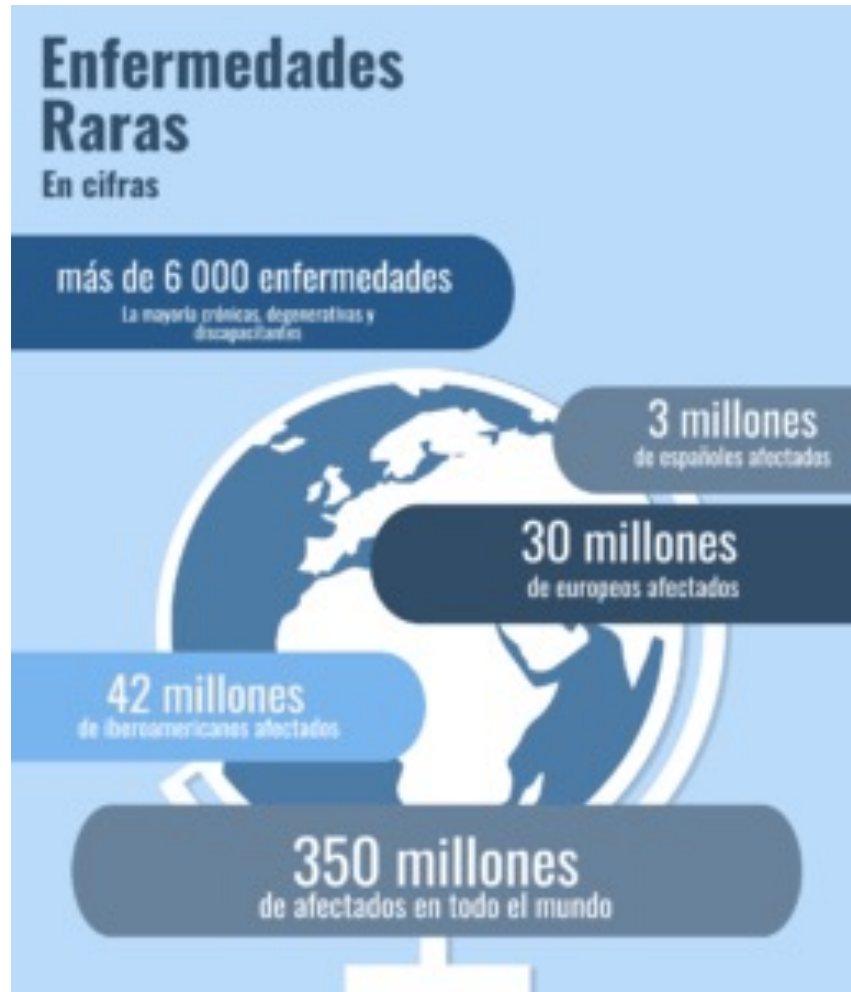
- Acceso a Datos 4/4 -



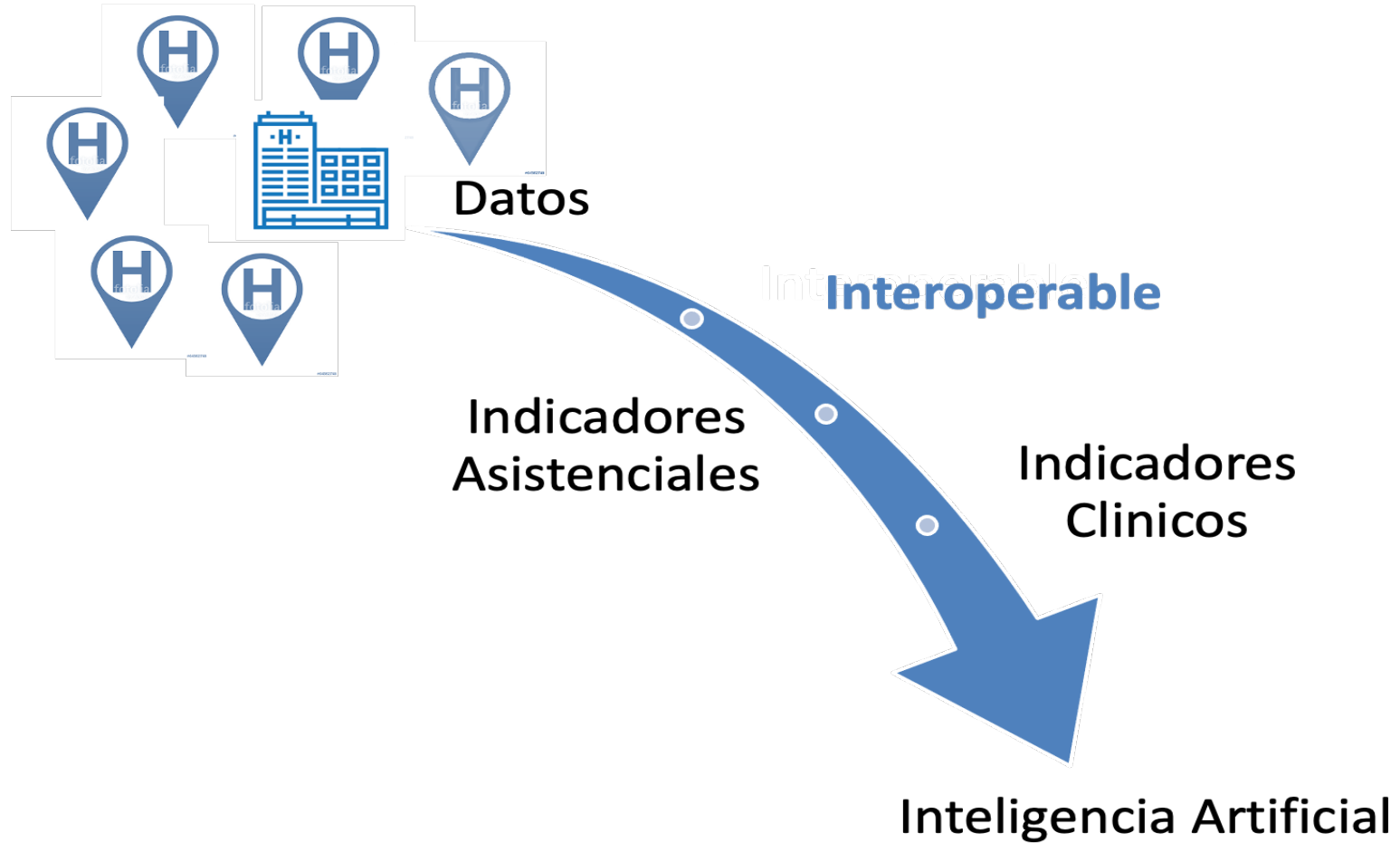
Big Data for
Better Outcomes



- Muchos Problemas Compartidos-

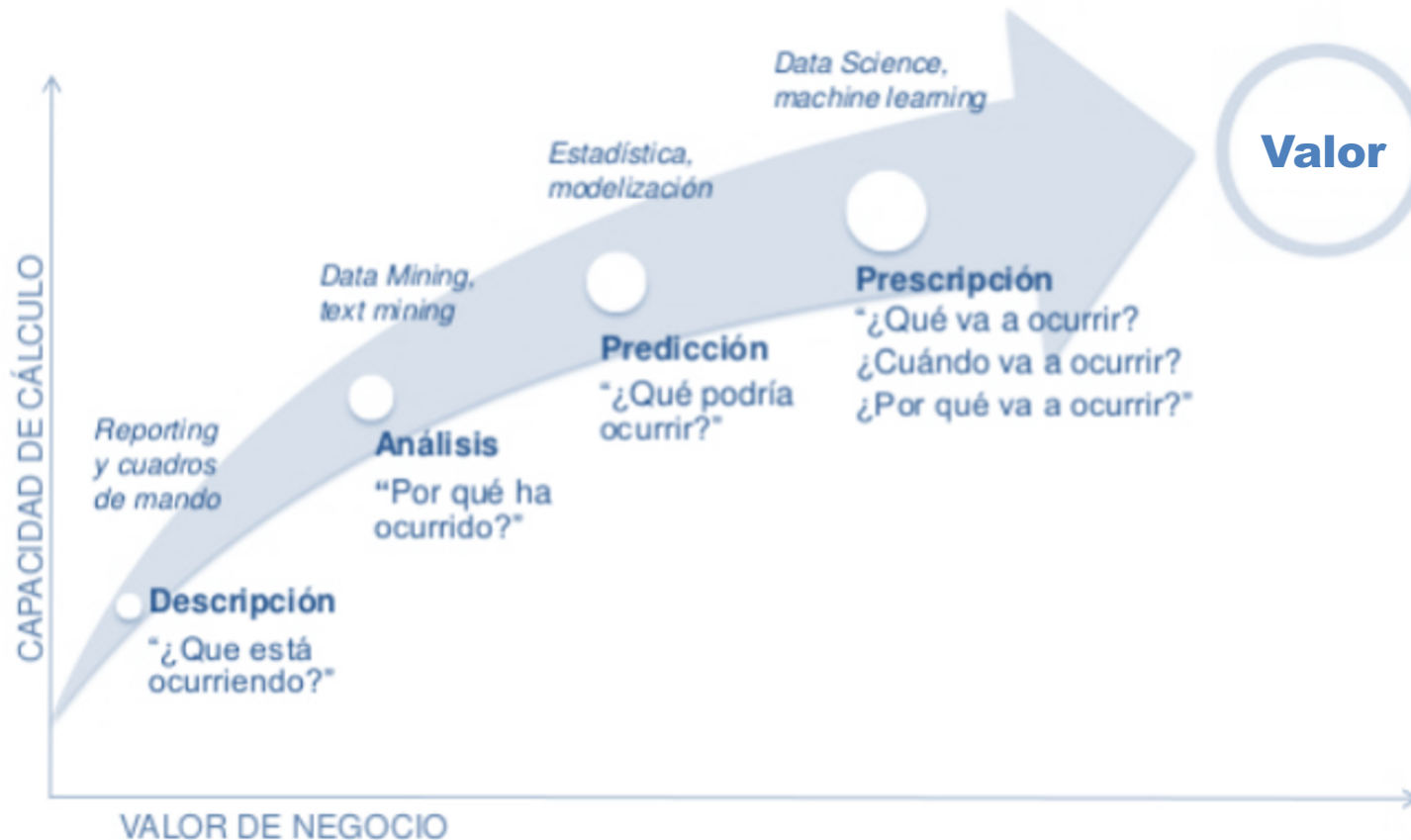


- Redes Federadas Datos -



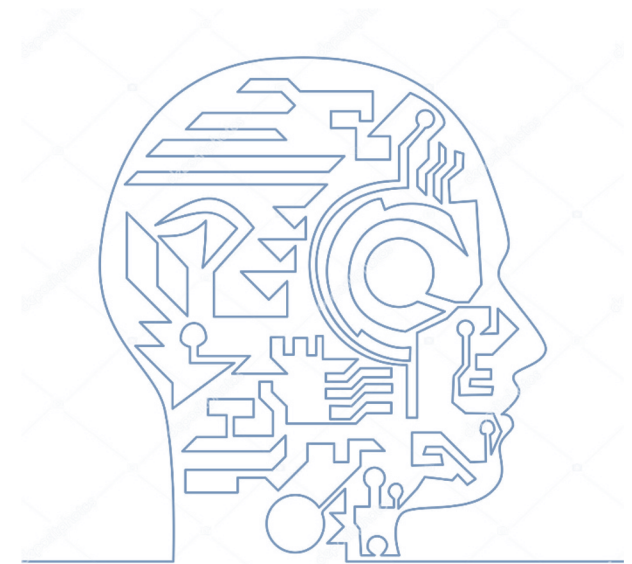
- Nuevas Capacidades -

Medicina vs Cuidados de Precisión



Agenda

- *Introducción*
- *Estrategia Data Driven*
- *Casos de Uso*
- *Conclusiones*



1

European Health Data & Evidence Network (EHDEN)



Welcome to the European Health Data & Evidence Network (EHDEN)

Welcome to the website of the European Health Data & Evidence Network (EHDEN), an IMI2 consortium with 23 partners which operating in Europe within the Innovative Medicines Initiative.

EHDEN was launched in 2018 to address the current challenges in generating insights and evidence from real-world clinical data at scale, to support patients, clinicians, payers, regulators, governments, and the industry in understanding wellbeing, disease, treatments, outcomes and new therapeutics and devices.

With a new phase of the COVID-19 pandemic, the project wishes those recovering, those still affected, and those bereaved our best for the future. Clearly, we have all been affected by this pandemic, and equally, the project too, but we aim to mitigate this as best as practicable.

EHDEN is proud to have collaborated with OHDSI colleagues in ongoing studies since March 2020 on COVID-19, see more information [here](#) and on the OHDSI website [here](#). Meanwhile, our thanks to all who we work



Our podcast series, Voice of EHDEN, is launching, listen to the trailer and episodes [here](#).

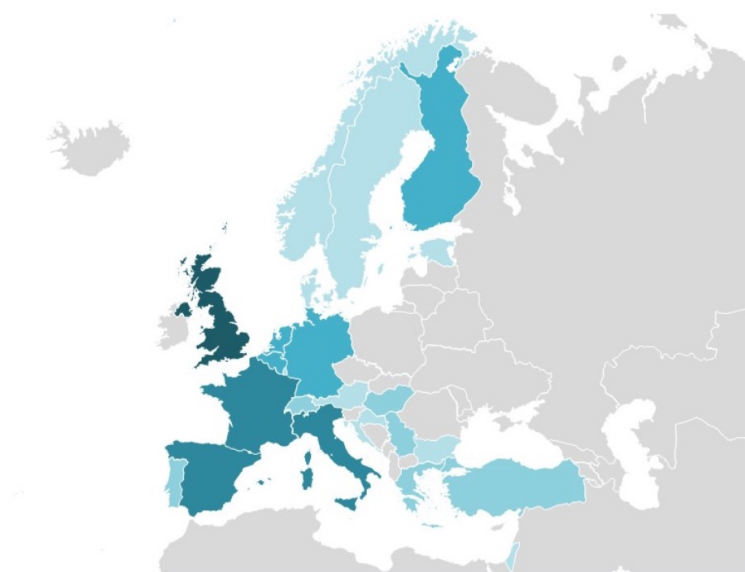
Our best wishes to all, continue to stay safe and well.

A federated network of Data Partners

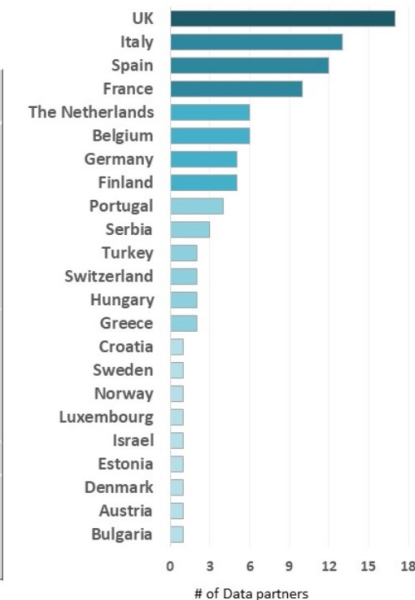
The EHDEN project aims to collaborate with diverse institutions, data sources and data custodians across the EU, with a goal of harmonising source data to the OMOP common data model locally, within a federated network.

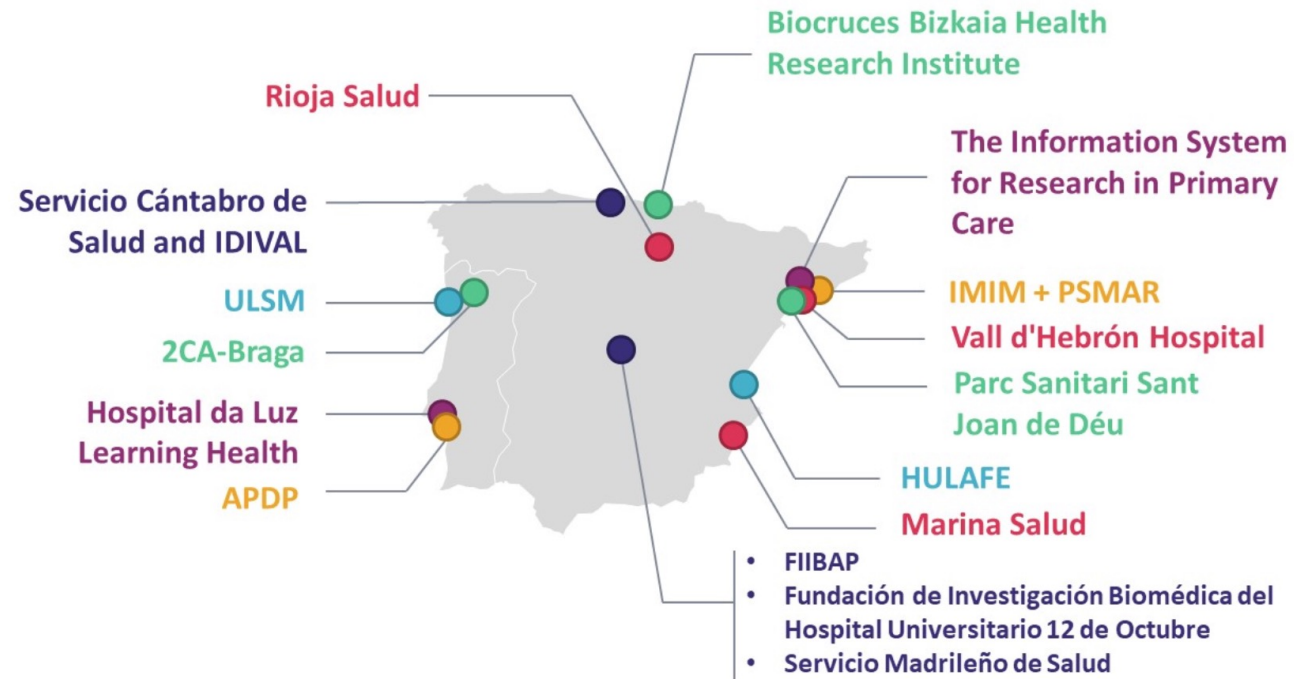
Following the 4 open calls to date we have organised, we currently have 98 data partners from 23 different countries which are mapping their data to the OMOP common data model. This includes several EHDEN project partners who have also mapped their data to the OMOP CDM for use in the federated network.

We are looking forward to extending this further via subsequent [open calls](#).



Geographic spread of data partners. The shade of blue indicates the # of data partners in that country (darker = more)





Portugal (4)

- ULSM
- Centro Clínico Académico – Braga (2CA-Braga)
- Hospital da Luz Learning Health
- APDP

Spain (13)

- Biocruces Bizkaia Health Research Institute
- IMIM
- Parc Salut Mar Barcelona (PSMAR)
- Fundación de Investigación Biomédica del Hospital Universitario 12 de Octubre
- Fundación para la Investigación del Hospital Universitario La Fe de la Comunidad Valenciana (HULAFE)
- Fundación para la Investigación e Innovación Biosanitaria en Atención Primaria (FIIBAP)
- Servicio Cántabro de Salud and IDIVAL
- The Information System for Reseach in Primary Care

2

IMPACT

INFRAESTRUCTURA DE MEDICINA DE PRECISIÓN
ASOCIADA A LA CIENCIA Y LA TECNOLOGÍA



Está usted en: [Qué hacemos](#) > [Financiación y Acreditación](#) > [IMPACT](#) > [Misión y Visión](#)

Misión y Visión

Valores

Plan Estratégico IMPACT

Gobernanza

Ejes IMPaCT

Misión y Visión

MISION

IMPACT tiene como misión establecer los pilares para facilitar el despliegue efectivo de Medicina de Precisión en el Sistema Nacional de Salud, asegurando la calidad científico-técnica, la equidad y la eficiencia en la utilización de los recursos científicos disponibles para dar respuesta a las necesidades de la ciudadanía.

VISION

Constituirse como infraestructura científica de referencia para el desarrollo de la Medicina de Precisión en España para una medicina más segura, eficiente, preventiva y predictiva.





Está usted en: Qué hacemos > Financiación y Acreditación > IMPaCT > Plan Estratégico IMPACT

Misión y Visión

Valores

Plan Estratégico IMPACT

Gobernanza

Ejes IMPaCT

Plan Estratégico IMPaCT



MedP Big Data



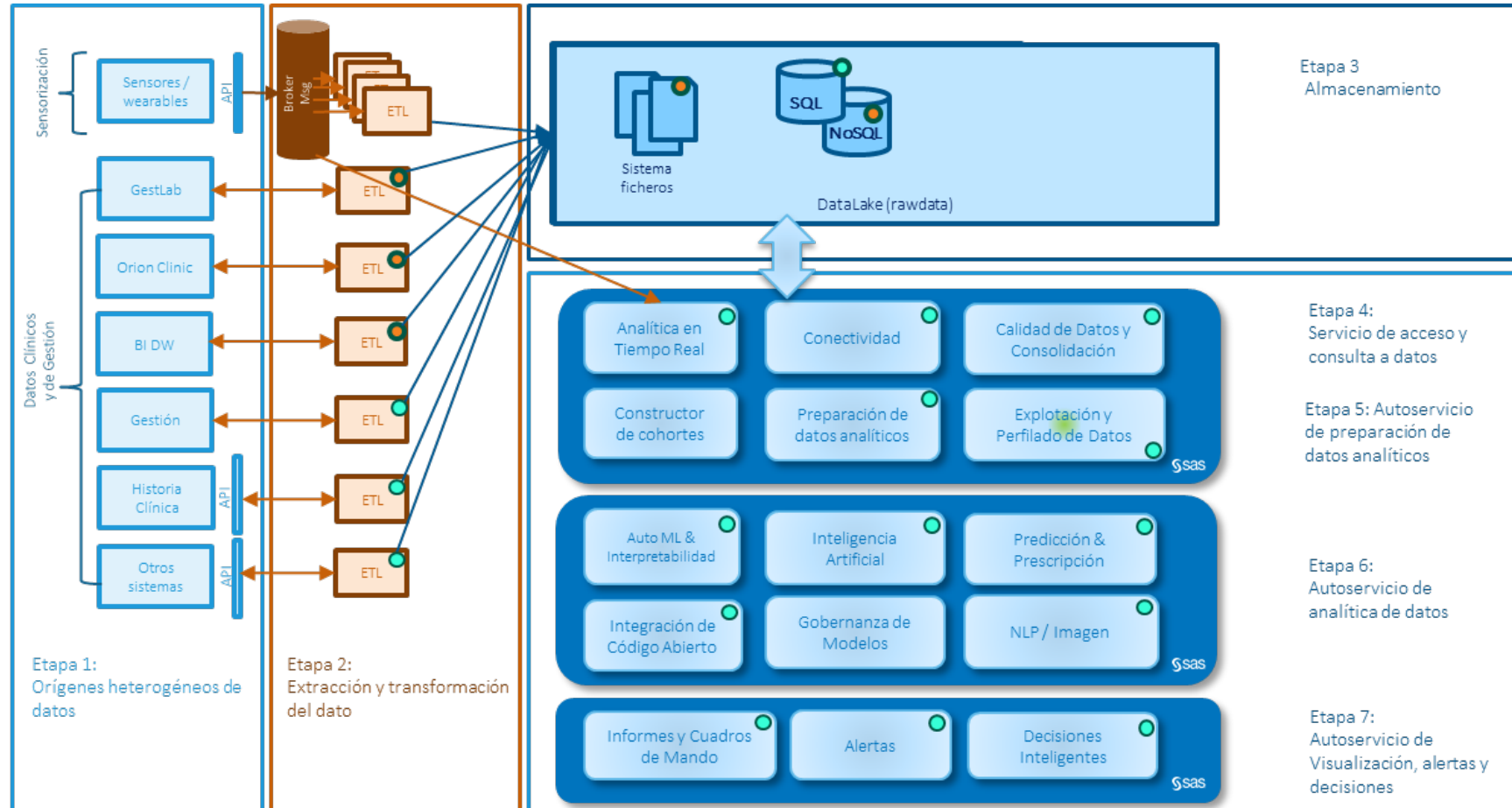
3



4



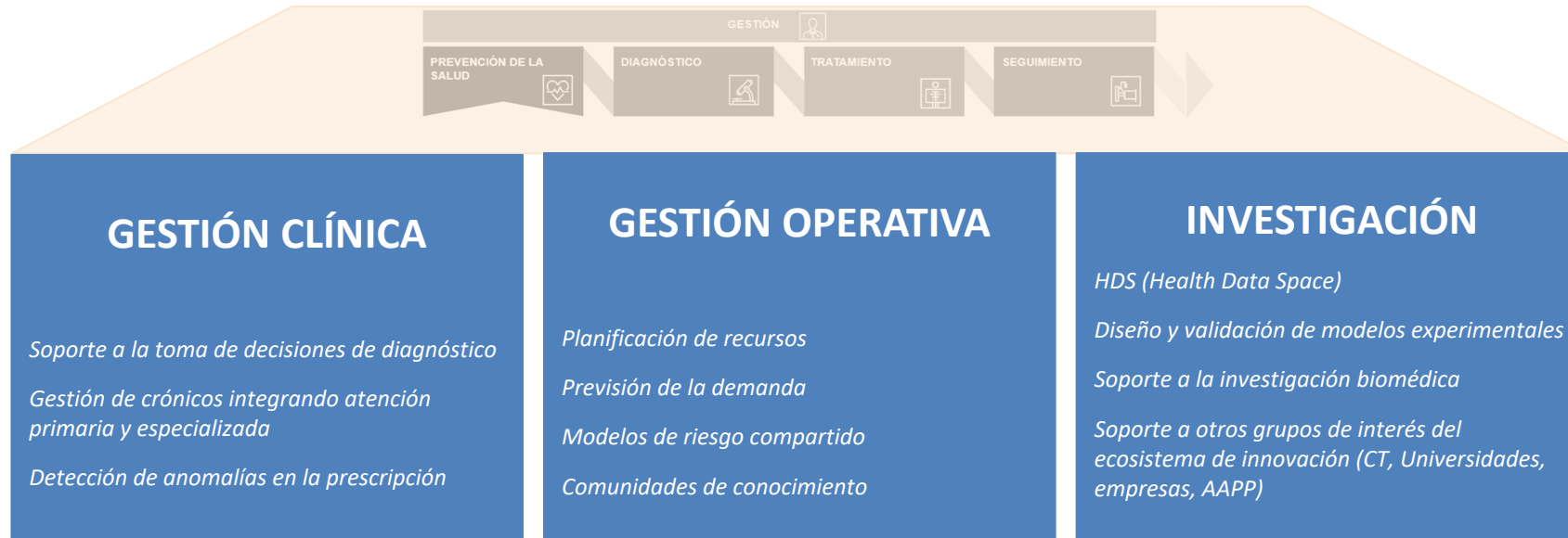
Actualmente, **La Fe** dispone de una Plataforma con herramientas de BigData e Inteligencia Artificial que permite el uso de datos masivos estandarizados, sobre la que se han desplegado distintos pilotos y pruebas de concepto



- Capacidades actualmente disponibles en el Hospital La Fe
- Capacidades en fase de piloto en el Hospital La Fe



Acelerar la Transformación Digital de Sistema de Salud de la CV como motor de un modelo económico más saludable



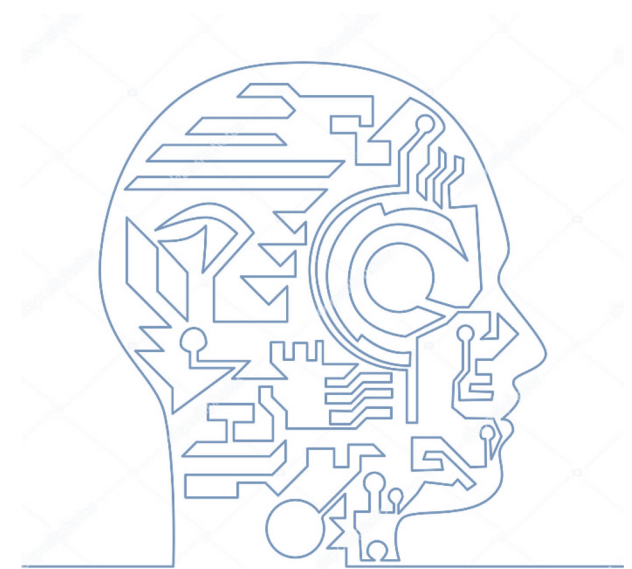
Despliegue por patologías dando respuesta a toda la cadena de valor de la asistencia y avanzando desde modelos analíticos descriptivos, medición de resultados, a modelos prescriptivos más complejos y proactivos

Optimización de los recursos existentes, para dar respuesta de manera eficiente a las demandas actuales y preparar el modelo para una gestión más predictiva

Acceso a infraestructura, ingesta y explotación de datos para una investigación más eficiente. Entorno pseudoanonimizado y seguro. Integración de los modelos experimentales en los procesos de gestión clínica y operativa

Agenda

- *Introducción*
- *Estrategia Data Driven*
- *Casos de Uso*
- *Conclusiones*

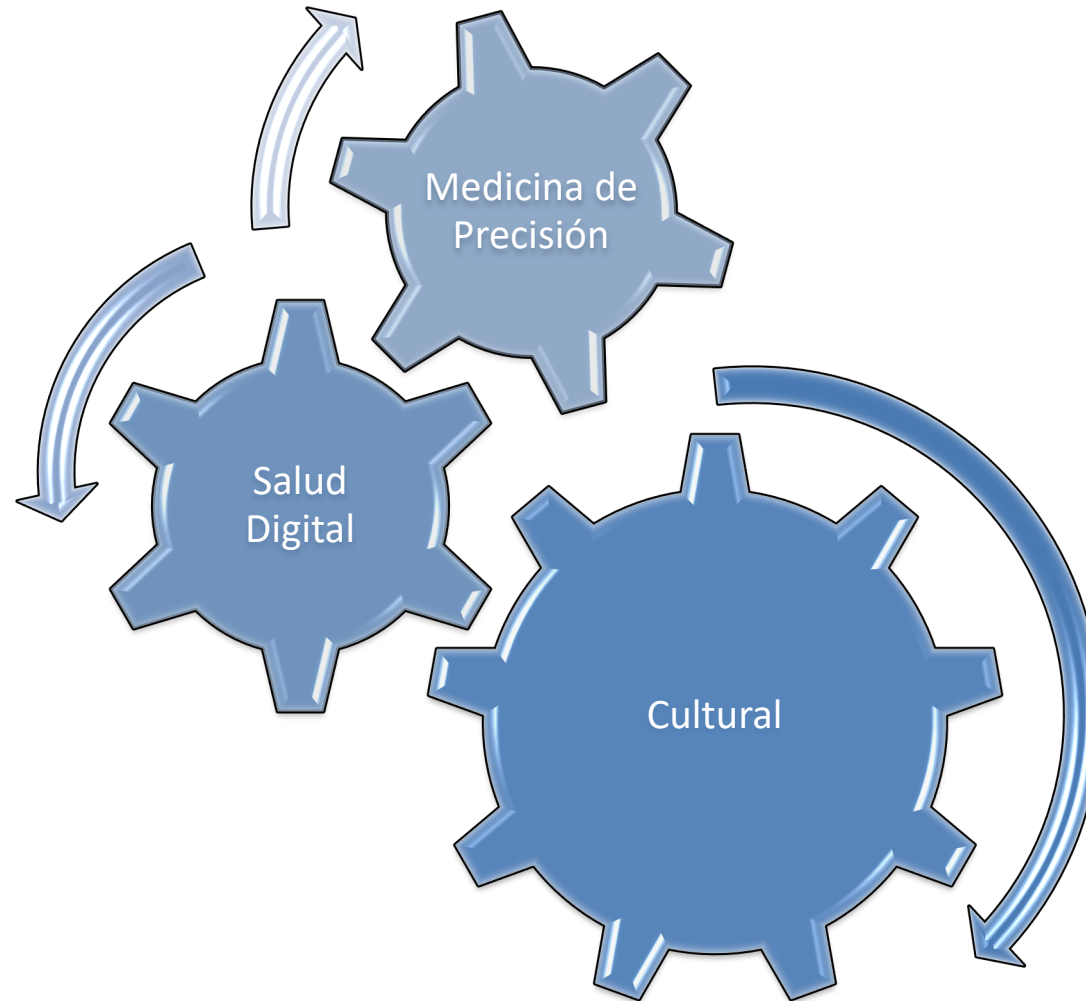


- Nueva Propuesta de Valor -

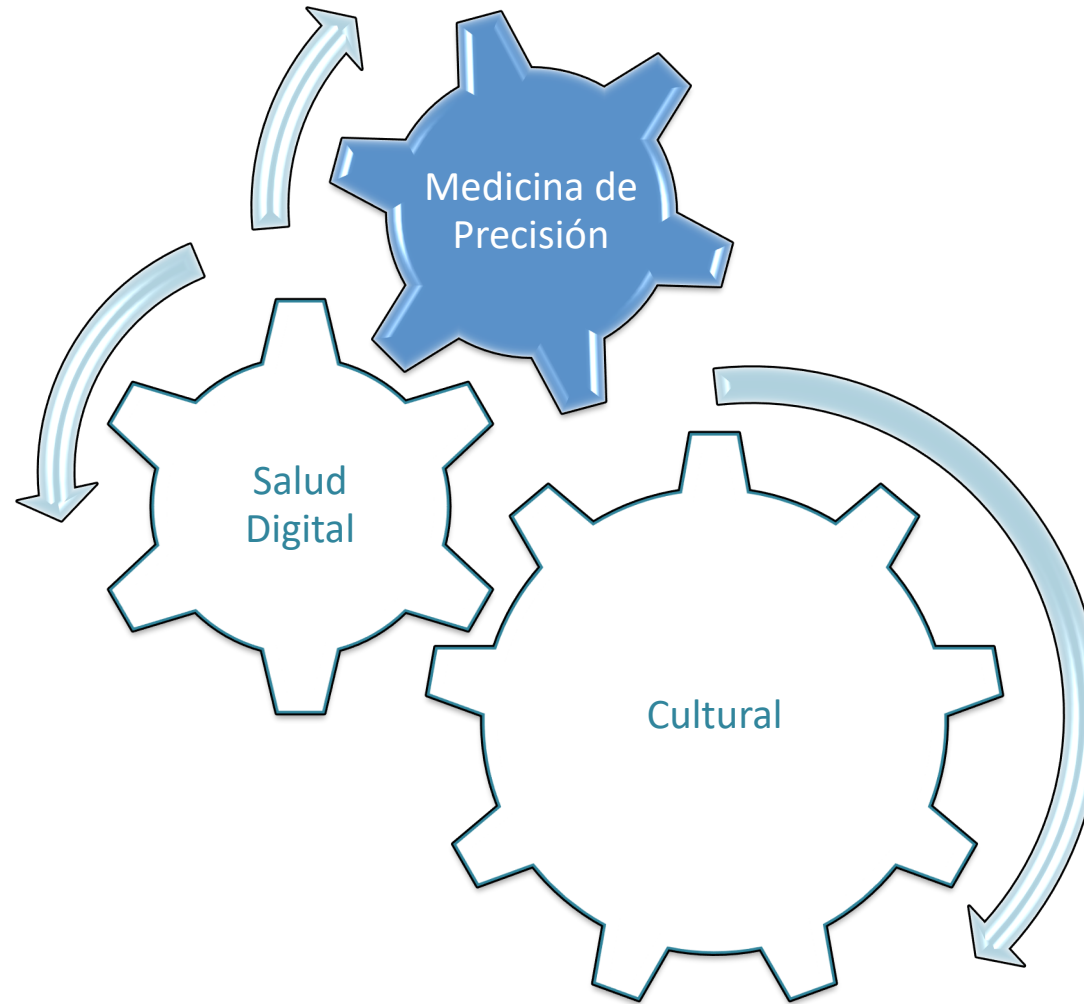




- Claves de Éxito -



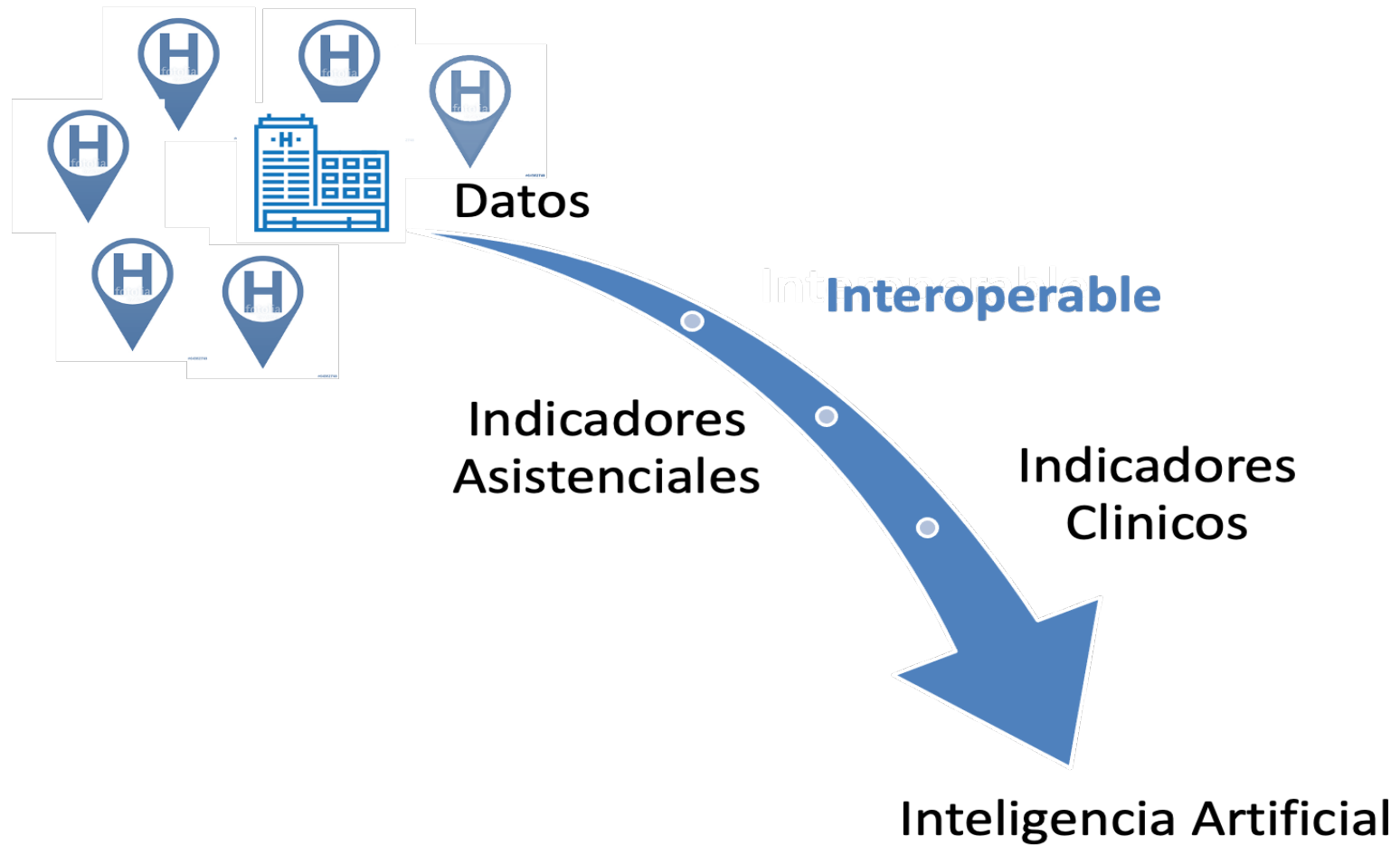
Claves de Éxito



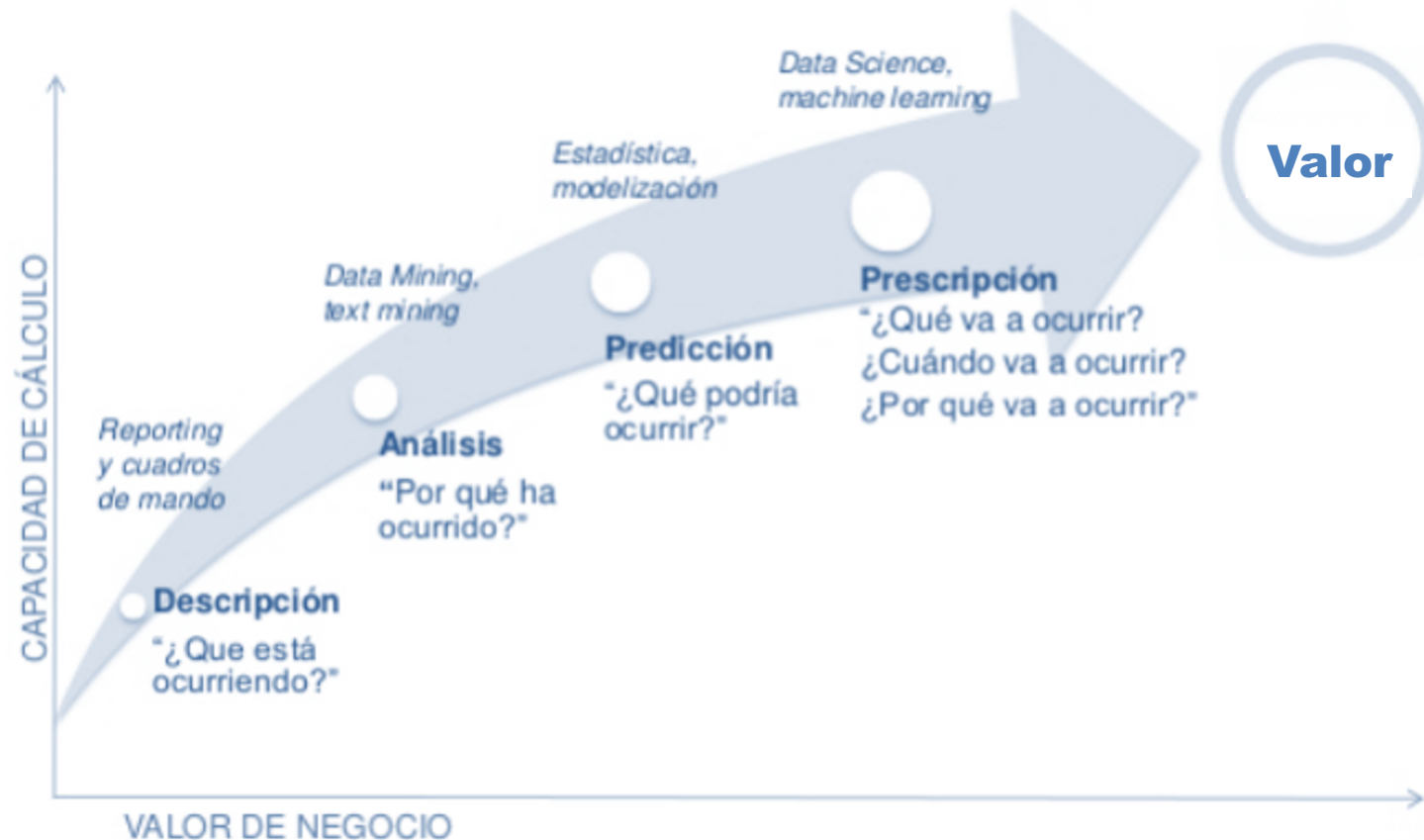




- Redes Federadas Datos -



- Nuevas Capacidades -



Nuevo Paradigma

Preventiva

Predictiva

Personalizada

Participativa

Poblacional

- Orientarse al Valor -

Value Based Care

