



**PLATAFORMA TECNOLÓGICA ESPAÑOLA PARA LA
ADOPCIÓN Y DIFUSIÓN DE LAS TECNOLOGÍAS
ELECTRÓNICAS, DE LA INFORMACIÓN Y LA
COMUNICACIÓN**

Informe de actividades

16 Marzo 2015

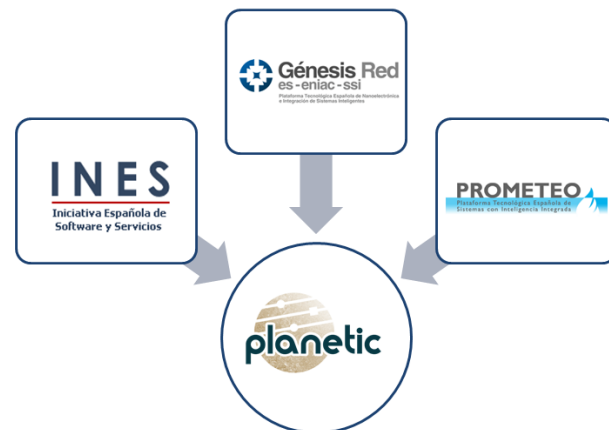
Jornada Big Data

Agenda

- ¿Qué es PLANETIC?
- Motivación y Objetivos
- Estructura y miembros
- Principales actividades de la plataforma
- Dimensión internacional
- Principales logros del 2014
- Principales retos del 2015-2016

Acerca de PLANETIC

- **PLANETIC** nació en **2013** de la **unión** de tres plataformas españolas
- La misión de **PLANETIC** es proveer una **visión integrada de la investigación y desarrollo** dentro del mercado TIC español
 - combinando y complementando esfuerzo
- El objetivo de **PLANETIC** es atender la demanda de los diversos sectores económicos españoles
 - **promoviendo el sector TIC**
 - actuando como **punto de encuentro** para los diferentes agentes



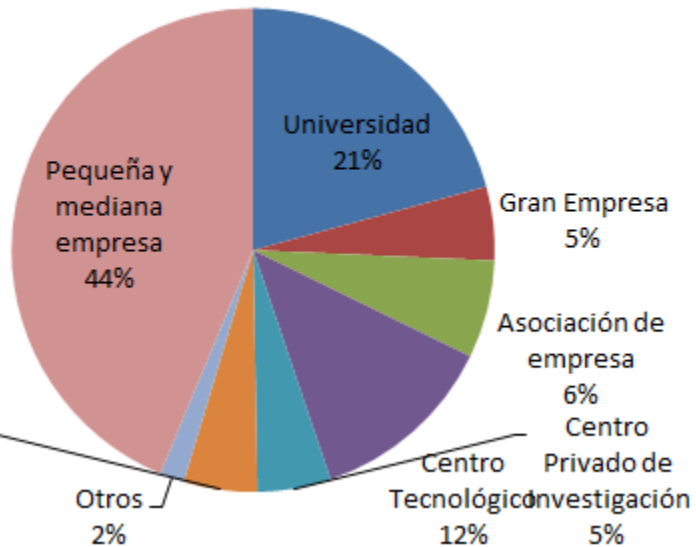
Motivación y Objetivos



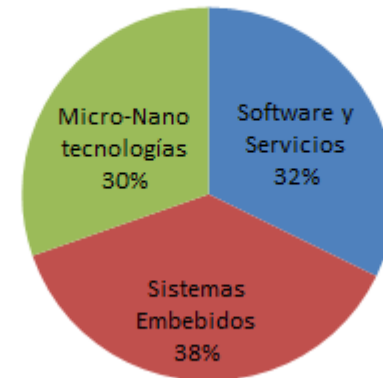
Estructura y miembros

183 miembros en Marzo de 2015

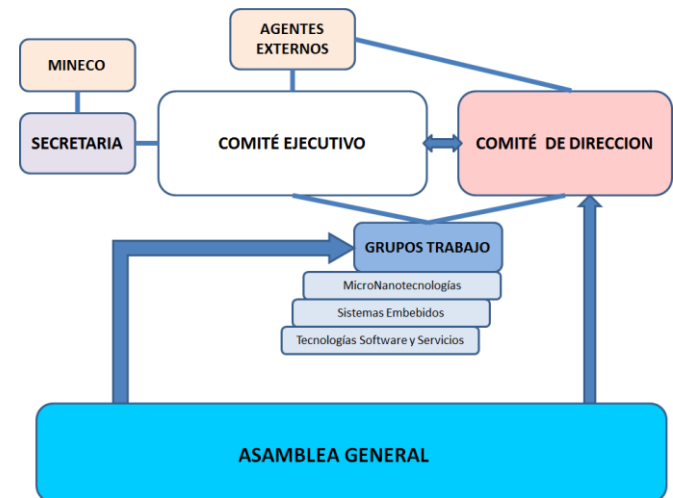
Tipo de miembro



Area de interés



Modelo de Gobernanza



Proceso electoral

- Renovación bianual del Comité de Dirección
- Abierto a todos los miembros
- 15 candidaturas recibidas:
 - 2 PYMES
 - 2 Universidades
 - 6 centros de investigación (públicos y privados)
 - 4 grandes empresas
 - 1 asociación de empresas
- Todas las candidaturas disponibles:
<http://planetic.es/votacion-candidaturas>

Comité electo 2015-2016

advanticsys 

VIRTUALVARE
G R O U P

The logo for 'Ineo' consists of a black speech bubble containing a white lowercase 'i' with a red dot above it, and the word 'Ineo' in a grey sans-serif font below it.

ayesa  Engineering.
Information.
Imagination.

Atos

TELVENT
es parte de

Schneider
Electric



indra

IK4  Research Alliance

The logo for 'tecnalia' features a stylized white 't' shape on an orange square background, with the word 'tecnalia' and 'Inspiring Business' below it.

cnm  Centre Nacional de Microelectrónica IMB

ITAINNOVA  INSTITUTO TECNOLÓGICO DE ARAGÓN

 [FIDESOL]
Centro de apoyo a la Innovación Tecnológica.

ITI  INSTITUTO TECNOLÓGICO DE INFORMÁTICA

UNIVERSIDAD DE SEVILLA
 U



POLITÉCNICA

Principales actividades (I)

Grupo Ciudades Inteligentes (GICI)

- Grupo interplataforma español promovido por el Ministerio de Economía y Competitividad
- Definición de la visión española de Ciudad Inteligente
- Definición de la Agenda Estratégica de Investigación sobre Ciudades Inteligentes

Iniciativa Big Data

- Implementación de la agenda europea sobre Big Data a nivel español
- Posicionamiento de España en el ámbito de Big Data
- Asesoramiento a empresas (principalmente PYMES) en la generación de negocio con Big Data

Iniciativa Multi-KET

- Promoción de las TIC como tecnología facilitadora clave (Key Enabling Technology – KET)
- Creación de alianzas con otras KETs españolas (fabricación, fotónica, materiales) para proveer una oferta conjunta a los sectores verticales

Principales actividades (II)

Compra pública innovadora

- Formación y difusión de procedimientos pre-comerciales para los miembros
- Recolección de la tecnología pre-comercial existente en la plataforma
- Fomento de pilotos interplataformas

Competencias sectoriales

- Recolección de las competencias tecnológicas de los miembros
- Mapeo a los sectores verticales (Salud, Logística, Ciudades Inteligentes, etc.)
- Mapeo de oferta y demanda

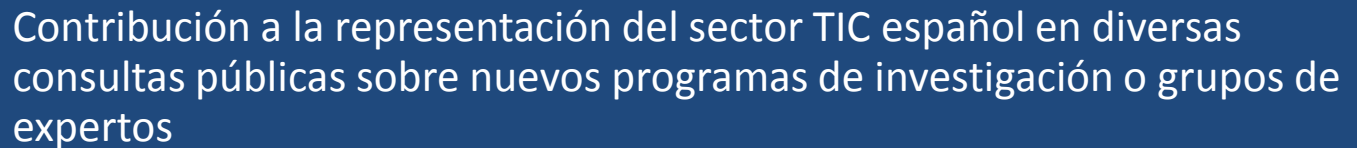
Observatorio y repositorio documental

- Recolección de todos los documentos, noticias y enlaces sobre temas de interés para la plataforma
- Mantenimiento de la información necesaria para tener al día a los miembros

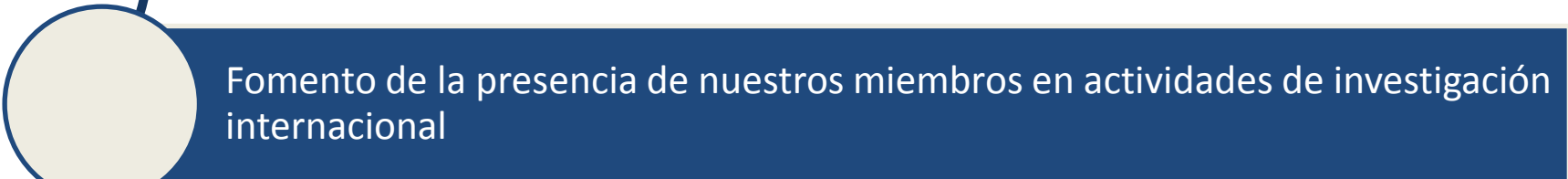
Dimensión internacional



Participación en foros internacionales representando la visión de la investigación a nivel TIC en España



Contribución a la representación del sector TIC español en diversas consultas públicas sobre nuevos programas de investigación o grupos de expertos



Fomento de la presencia de nuestros miembros en actividades de investigación internacional

Proyectos europeos de colaboración (Horizon 2020, iniciativas conjuntas, alianzas público-privadas, etc)

Programas de investigación bilaterales entre España y otros países

Soporte de miembros en misiones internacionales a la búsqueda de nuevas oportunidades de investigación

Principales logros del año 2014

Consolidar la fusión de las tres plataformas originarias, definiendo todos los procesos y herramientas

Primera versión integrada de la Agenda Estratégica de Investigación y del Observatorio de innovación

Análisis y mapeo de nuestras líneas de investigación y tecnológicas con otras plataformas sectoriales

Trabajo y difusión de la marca PLANETIC nacional e internacionalmente

Creación y puesta en marcha de la actividad de los 3 grandes grupos de trabajo por temática

Retos para el 2015-2016

Constitución de los nuevos comités y cargos directivos

Renovada agenda estratégica orientada a retos socio-económicos y mercados

Completo mapa de capacidades sectorial para:

- Recopilar la oferta de tecnología para CPTI
- Mapeo de oferta-demanda con otras plataformas/sectores
- Definir nuevos retos de investigación para programas de financiación

Consolidación y primeros resultados de la iniciativa de Big Data

Contribuir a la generación del primer documento de visión del grupo GICI

Consolidar la oferta integrada multi-KET

Incrementar el número de oportunidades para nuestros miembros en proyectos de I+D+i

Te invitamos a participar...



The screenshot shows the Planetic website interface. At the top, there is a navigation bar with links for 'My account', 'Rss feed', 'Twitter', 'Contact', 'LinkedIn', and 'Log out'. The main header features the Planetic logo and the tagline 'Plataforma tecnológica Española para la adopción y difusión de las tecnologías electrónicas, de la información y la comunicación'. Below this is a secondary navigation bar with links for 'Home', 'Miembros', 'Noticias', 'Eventos', 'Colaboraciones', 'Repositorio', 'Grupos de Trabajo', and 'Blog'.

The main content area is divided into several sections:

- JORNADA BIG DATA II Asamblea General PLANETIC**: A blue banner with the Planetic logo and text.
- I CONGRESO CIUDADES INTELIGENTES Madrid 24-25 marzo 2015**: A green and white banner with a city icon.
- CeBIT 2015**: A red banner for the 'Feria internacional del sector de las nuevas tecnologías' held from March 16 to 20 in Hanover, Germany.
- Recogida de contribuciones en el buzón asell@planetic.es**: A blue banner with an envelope icon.
- Agenda Estratégica de Investigación e Innovación Versión 2.0 Marzo 2015**: A blue banner with a document icon.
- Observatorio de estudios sobre tecnologías y tendencias TIC**: A blue banner with a magnifying glass icon.

On the right side, there is a section titled 'Últimos documentos' (Latest documents) listing various PDF files and reports, including 'Iniciativa Big Data', 'Logo CDTMINECO nuevo.jpg', 'minetur.jpg', 'mineco.jpg', 'Jornada Big Data - II Asamblea General', 'Agenda_PLANETIC_IIAsamblea_JomadaBigData_2015.pdf', 'Análisis y Estudios', 'HP Security Research Cyber Risk Report (Marzo 2015).pdf', 'Internet of Things is Transforming Family Life (Marzo 2015).pdf', 'I Edición del Curso sobre Smart Cities SmartCitiesLow.pdf', 'EPOSS Roadmap Smart Systems for Automated Driving (Febrero 2015).pdf', 'Agenda Estratégica de Investigación e Innovación PLANETIC_AEII_v2015_r2.pdf', 'Compra Pública Innovadora como oportunidad para la renovación tecnológica del Sistema Sanitario', and 'Programa CPI.pdf'.

At the bottom left, there is a section 'Acercas de Planetic' (About Planetic) with a paragraph describing the organization's mission: 'PLANETIC pretende ofrecer una visión global e integrada del sector TIC español, el atender a las necesidades TICs de los diferentes sectores económicos españoles, impulsar el posicionamiento internacional del sector TIC español y servir como espacio de trabajo común para agentes I+D+i y empresas del sector.' Below this is a button labeled 'Formulario de Solicitud de participación'.



secretaria@planetic.es

www.planetic.es

@planeticplat

GRACIAS POR SU ATENCIÓN!